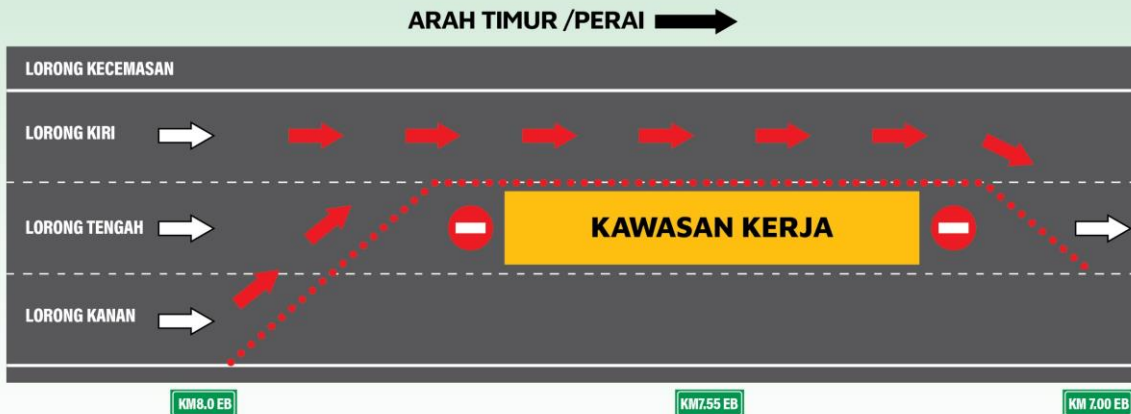


## KERJA PENYELENGGARAAN PENYAMBUNG JAMBATAN DI JAMBATAN PULAU PINANG (ARAH KE PERAI) UNTUK KESELESAAN PENGGUNA

**Pulau Pinang, 29 Februari 2024:-** PLUS Malaysia Berhad (PLUS) menasihatkan pengguna yang menggunakan Jambatan Pulau Pinang untuk ke Perai supaya merancang perjalanan mereka susulan penutupan lorong tengah dan kanan di jambatan tersebut di antara **KM8.0 hingga KM7.0**, pada **2 Mac (Sabtu) mulai jam 10:00 malam** hingga **3 Mac (Ahad) 2024, jam 9:00 pagi** bagi kerja-kerja penyelenggaraan penyambung jambatan di **Jambatan Pulau Pinang (Arah ke Perai)**.

### PENUTUPAN LORONG TENGAH DAN KANAN SERTA LENCONGAN LALUAN KENDERAAN BAGI KERJA PENYELENGGARAAN PENYAMBUNG JAMBATAN DI JAMBATAN PULAU PINANG (ARAH KE PERAI)

**2 Mac Hingga 3 Mac 2024**  
**Mulai Jam 10:00 Malam Hingga 9:00 Pagi**



- Petunjuk**
- Kawasan kerja & penutupan jalan
  - Kon Keselamatan
  - Arah aliran kenderaan
  - Arah lencongan sementara laluan kenderaan

Ikuti kami di media sosial



[www.plus.com.my](http://www.plus.com.my) [PLUSLine 1800-88-0000](tel:1800-88-0000) [Aplikasi PLUS](#) [Chatbot PUTRI](#)



Ahli Kumpulan UEM



Ahli Kumpulan UEM 

## KENYATAAN MEDIA

Justeru, pengguna lebuh raya dinasihatkan supaya merancang perjalanan mereka dengan menggunakan Aplikasi PLUS untuk mendapatkan maklumat trafik terkini. Mereka juga dinasihatkan supaya mematuhi semua papantanda trafik serta arahan yang dikeluarkan oleh petugas PLUS ketika melalui kawasan terbabit.

Pengguna lebuh raya juga boleh mendapatkan maklumat trafik terkini menerusi Chatbot PUTRI, Aplikasi X@plustrafik, Aplikasi PLUS, Papan Tanda Elektronik (VMS) di lokasi-lokasi terpilih atau menghubungi talian **PLUSLine di 1800-88-0000** untuk mendapatkan maklumat trafik atau sekiranya ingin mendapatkan bantuan apabila berlaku kecemasan.

-TAMAT-

## **BRIDGE JOINT MAINTENANCE WORKS ON PENANG BRIDGE (PERAI BOUND) FOR HIGHWAY USER COMFORT**

**Penang, 29 February 2024:-** PLUS Malaysia Berhad (PLUS) advises Penang Bridge users travelling to Perai to plan their journey accordingly due to the closure of the middle and right lanes between **KM8.0** and **KM7.0**, starting from **2nd March (Saturday), 10:00 pm** until **3rd March (Sunday) 2024, 9:00 am** for bridge joint maintenance works on **Penang Bridge**.

Therefore, highway users are advised to plan their journeys using the PLUS App to obtain the latest traffic information. They are also advised to adhere to all traffic signs and instructions issued by PLUS personnel when passing through the affected area.

Additionally, highway users can also obtain real-time traffic information through PUTRI Chatbot, X@plustrafik, PLUS App, Electronic Signboards (VMS) at selected locations or contact **PLUSLine at 1800-88-0000** to get the latest traffic information or in the event of any emergencies.

-END-